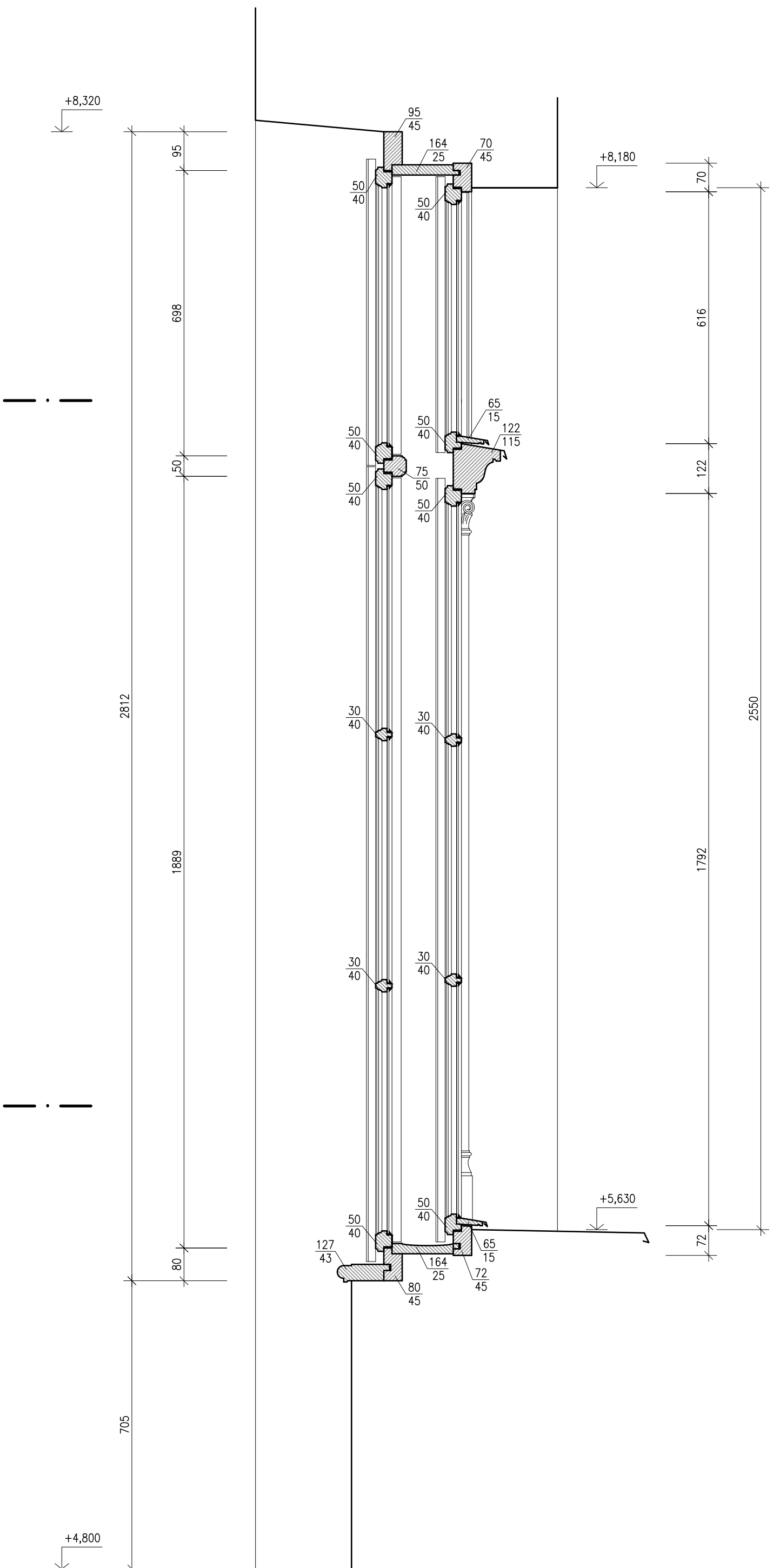
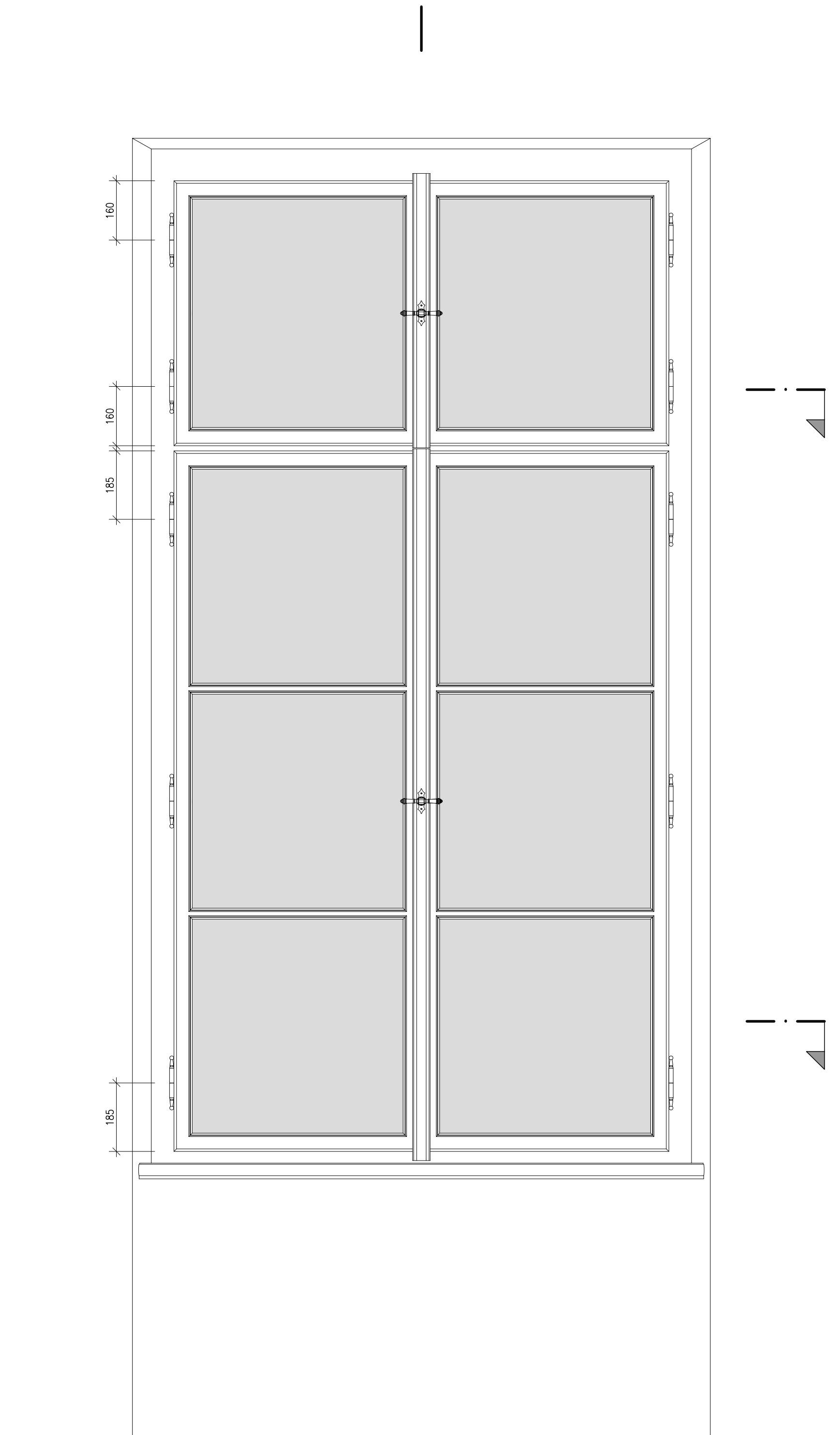


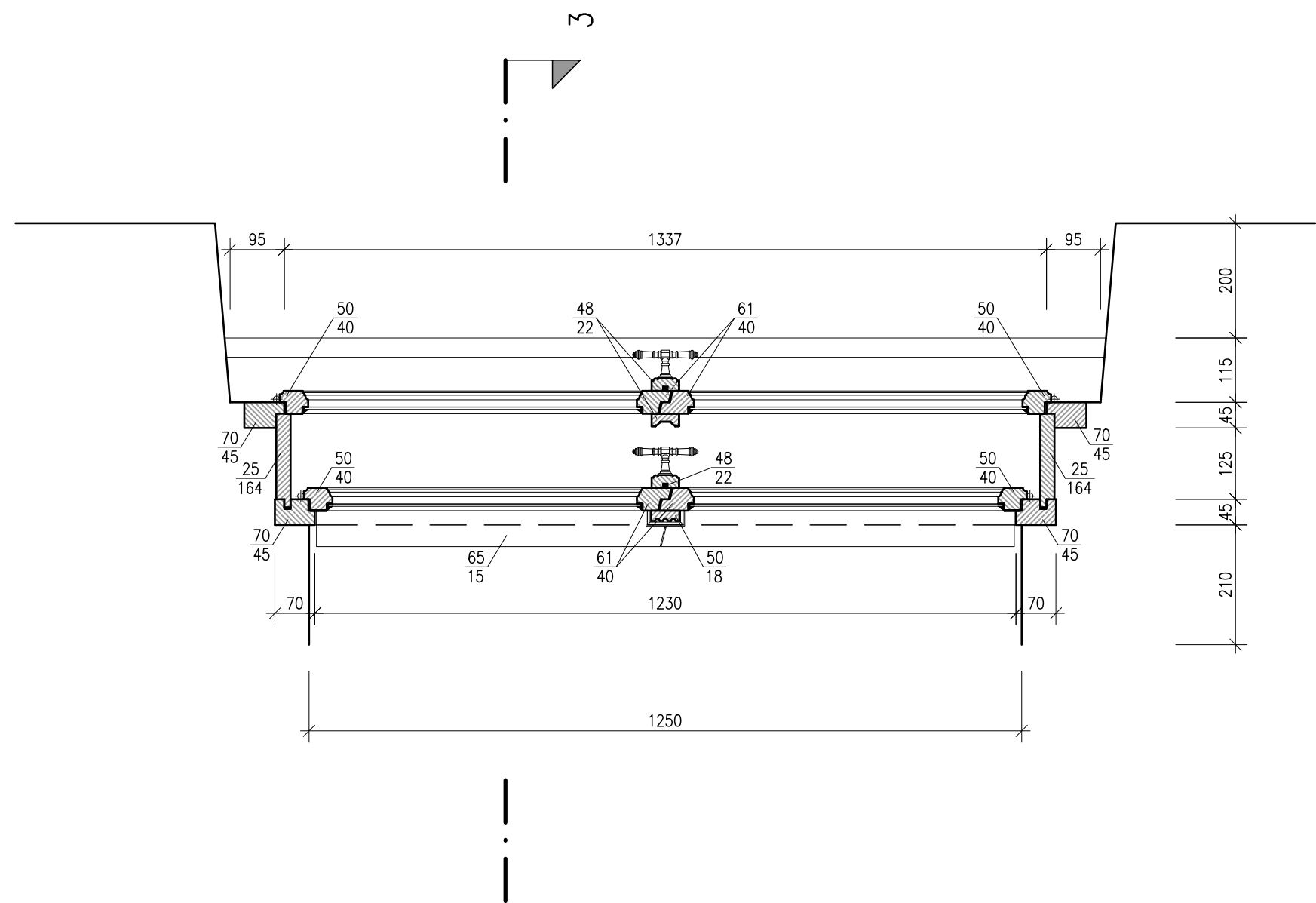
HORIZONTÁLNÍ ŘEZ 1



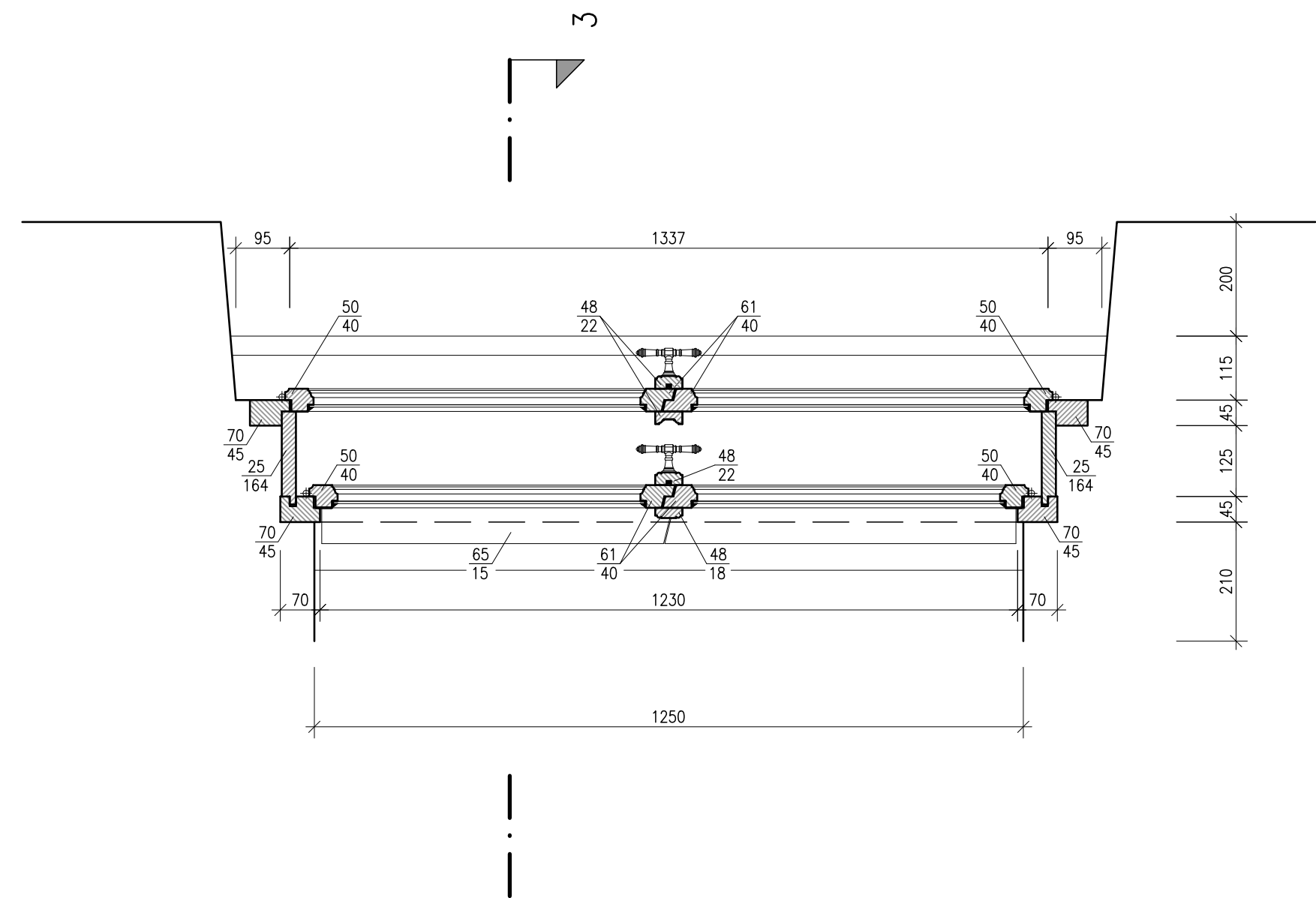
VERTIKÁLNÍ ŘEZ 3



INTERIÉROVÝ POHLED



HORIZONTÁLNÍ ŘEZ 2



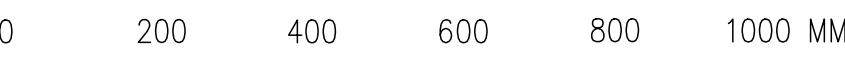
HORIZONTÁLNÍ ŘEZ 3

POZNÁMKY:

TRuhlářské práce

TR4/ VÝROBA A MONTÁŽ REPLIKY PŮVODNÍHO MODRINOVÉHO ŠPALETOVÉHO OSMKŘÍDLEHO OKNA (ROZMĚR: 1250/2550 MM; PŮVRCHOVÁ ÚPRAVA: HNĚDÝ SYSTÉMOVÝ OLEJOVÝ NÁTĚR NA STRANĚ EXTERIÉRU (RAL 8024), BÍLÝ SYSTÉMOVÝ OLEJOVÝ NÁTĚR NA STRANĚ INTERIÉRU (RAL 9001); KOVÁNÍ: 10° ZAPUŠTĚNÝ ZÁVĚS 80 UR01 L - VÝROBCE TIKZ POLNA + 10° ZAPUŠTĚNÝ ZÁVĚS 80 UR01 P - VÝROBCE TIKZ POLNA + 4° ŽELEZNÁ HRĚBENOVÁ ROZVORA S ATYPOKOVU MOSAZNOU OLIVOU A ZÁSTRČEMI + 32° ZADLABANÝ ROHOVNÍK (808018 MM) + 2° ZADLABANÁ ZÁSKOČKA + 4° MOSAZNÁ ZARÁŽKA; ZASKLENÍ: REPLIKA ČÍREHO TAŽENÉHO SKLA TL. 3 MM (SCHOTT RESTOVER PLUS); VRCHNÍ PLOCHA EXTERIÉROVÉHO POUTCE BUDE CHRÁNĚNA OKAPNÍKÓ Z NEDĚNÉHO PLECHU R.S. 160 MM.

1 KS



 MGR. RENATA VESELA PRO GRAFICKÉ ATELIER PRO DOKUMENTAČNÍ PRŮMYSL A OBNOVU HISTORICKÝCH STAVBY TEL: 731 88 11 11 WWW.RENATAVESELA.CZ	OBJEDNATEL: KRAJ: KRAJŮVĚRADECKÝ OBEC/ KATASTRÁLNÍ ÚZEMÍ: DVŮR KRÁLOVÉ N.L./ DVŮR KRÁLOVÉ N.L. OBJEDNATEL: MĚSTO DVŮR KRÁLOVÉ N.L., NÁM. T.G. MASARYKA 38, DVŮR KRÁLOVÉ N.L.	ZAK. Č.: 062000
	AKCE: OBNOVA ZÁPADNÍ A SEVERNÍ FASÁDY HANKOVA DOMU Č.P. 239 VE DVŮŘE KRÁLOVÉ N.L.	SOUŘAD. SYSTÉM: VÝŠKOVÝ SYSTÉM: relativní
	AUTOR: ING. KLUDOVSKÝ, MGR. VESELA VED. PROJ.: ING. MALÝŠ KLUDOVSKÝ	STUPNĚ: DPS FORMÁT: 1594
	ZOD. PROJ.: ING. MALÝŠ KLUDOVSKÝ	MĚŘÍTKO: 1:10
	KONTROLA: SPOLUPRÁCE:	DATA: 06/2020
OKNO TR4		OSNOV.: D.I.L. TR4
		PAVE. Č.: